



**GIOVANI sì**



Regione Toscana



Partenariato Europeo per l'Innovazione  
in materia di produttività e sostenibilità  
dell'agricoltura  
Schema per Piano Strategico di Gruppo Operativo  
Anno 2017  
PSR 2014-2020

**VENERDI' 13 GENNAIO 2023**

**ORE 09:30 – 12:30**

**PRATO**

**PIN SCRL, PIAZZA GIOVANNI CIARDI, 25**

Piano strategico di valorizzazione dello Zafferano (*Crocus sativus* L.): nuove formulazioni standardizzate, tracciate toscane, come contributo allo sviluppo di nuovi prodotti e nuove terapie per malattie ad alto impatto sociale

**SaffronNutraMed**





**GIOVANI** *si*



Regione Toscana



# Gruppo Operativo

P1 Pura Crocus Società agricola – società semplice

P2 Azienda Agricola Sodi Giacomo

P3 Toscana Formazione SRL

P4 DiSIA – PHYTO LAB – UNIFI

P5 DMMS - UNISI Dipartimento di Medicina Molecolare e dello Sviluppo -  
Università di Siena

P6 PIN Scrl

P7 Azienda Agricola San Cresci s.r.l.





**GIOVANI** *si*

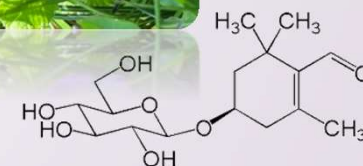
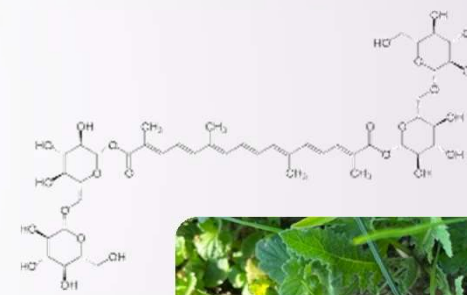
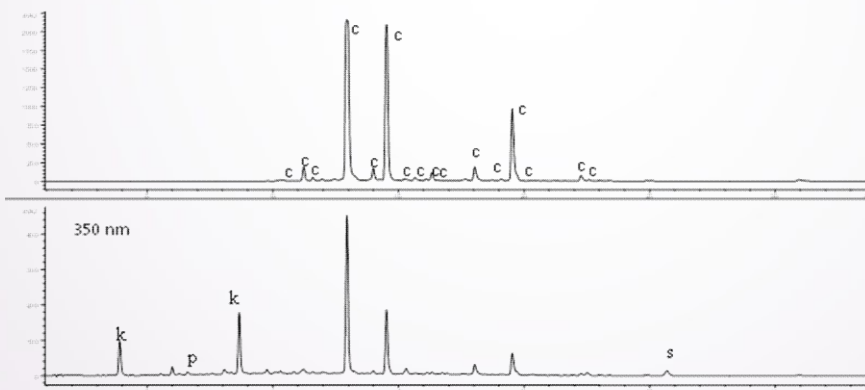


Regione Toscana



Partner attuatore	Sottomisura	WP
P1 Pura Crocus Società agricola – società semplice	16,2	2
P2 Azienda Agricola Sodi Giacomo	16,2	7
P3 Toscana Formazione SRL	1,1	9
P3 Toscana Formazione SRL	1,2	9
P3 Toscana Formazione SRL	1,3	9
P4 DiSIA – PHYTO LAB –UNIFI	16,2	1
P4 DiSIA – PHYTO LAB –UNIFI	16,2	4
P4 DiSIA – PHYTO LAB –UNIFI	1,3	4
P5 DMMS - UNISI Dipartimento di Medicina Molecolare e dello Sviluppo - Università di Siena	16,2	5
P5 DMMS - UNISI Dipartimento di Medicina Molecolare e dello Sviluppo - Università di Siena	16,2	6
P6 PIN Scrl	16,2	8
P6 PIN Scrl	1,3	8
P7 Azienda Agricola San Cresci s.r.l.	16,2	3

**Work Package n. 1 (WP1): Tutela della sicurezza e qualità agro-alimentare della produzione toscana di zafferano. Elaborazione di schede tecniche e nutrizionali per lo stigma. Caratterizzazione dei metaboliti secondari di diverse parti e tessuti del *Crocus sativus* L. (tepali e stami), nell'ottica della valorizzazione della multifunzionalità della pianta**





**GIOVANI sì**



**Regione Toscana**



## Work Package n. 2 (WP2): Utilizzo innovativo della macchina di posa e estrazione bulbi



 **PURA  
CROCUS**

Pura Crocus Società agricola – società semplice



**GIOVANI si**



Regione Toscana



**Work Package n. 3 (WP3): Sperimentazione agronomica per la coltivazione di Zafferano e verifica delle condizioni ottimali di crescita delle piante di C- sativus a garanzia della qualità e della sicurezza dei prodotti. Valutazione dei processi di essiccazione degli stigmi e dei tepali allo scopo di preservare il contenuto in principi attivi**



Azienda Agricola San Cresci s.r.l.

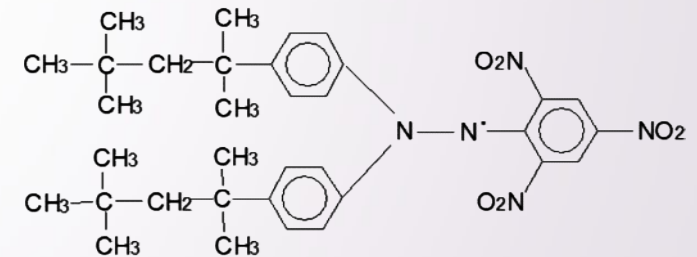
**Work Package n. 4 (WP4):** Verifica delle proprietà antiossidanti ed antiradicaliche di crocine, crocetine, picrocrocina e safranale, costituenti dello zafferano e selezioni di stigmi essiccati per la formulazione di nuovi alimenti ed integratori ad uso fitoterapico e biomedico.



### Attività antiossidante



### Attività antiradicalica





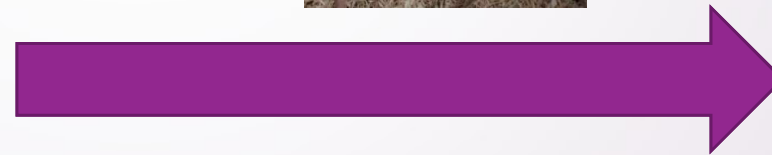
**GIOVANI si**



Regione Toscana



**Work Package n. 5 (WP5): Realizzazione di nuove formulazioni standardizzate tracciate toscane come contributo alla riduzione dei disordini e dei sintomi depressivi e verifica delle proprietà ansiolitiche e antidepressive dei biocomponenti presenti.**

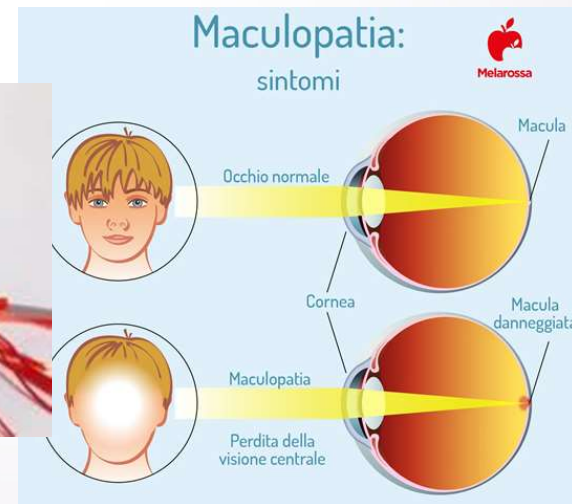


**DMMS**

DMMS - UNISI Dipartimento di Medicina Molecolare e dello Sviluppo



**Work Package n. 6 (WP6): Realizzazione di nuove formulazioni standardizzate toscane come contributo alla terapia delle patologie della superficie oculare, della cataratta e della maculopatie degenerativa legata all'età**





**GIOVANI si**



**Regione Toscana**



**Work Package n. 7 (WP7):  
Produzione di miele autoctono, di polline e pappa reale, per la realizzazione di preparati innovativi**



**N**  
Nitrogen



Azienda Agricola Sodi Giacomo

## Work Package n. 8 (WP8): Piano strategico per la valorizzazione economica dei prodotti alimentari, integratori e prodotti salutistici/funzionali a base di zafferano

### QUESTIONARIO D'INDAGINE

Nome dell'Azienda:

Nome intervistato:

Riferimento telefonico:

Email:

- 1) Di cosa si occupa l'azienda?
- 2) Da dove viene reperita la materia prima? E perché?
- 3) Quali parti della pianta vengono utilizzate?
- 4) La certificazione dell'origine del prodotto (es. Zafferano di San Gimignano DOP) potrebbe essere un valore aggiunto dal punto di vista commerciale o un vincolo dal punto di vista produttivo?
- 5) Il fatto che si debba avere una tracciabilità come viene assolto come compito?
- 6) Come sono gestiti i controlli sulla qualità dello zafferano?
- 7) Quali prodotti produce l'azienda a base di zafferano?
- 8) La scelta del formato (es. compressa o collirio) è studiata in base al target a cui si propone, al dosaggio, alla funzionalità o ad altro?
- 9) L'azienda sta lavorando anche ad altri prodotti a base di zafferano?
- 10) Quali sono le caratteristiche della filiera e dove si colloca la vostra azienda?
- 11) Come avviene la scelta dei canali distributivi?
- 12) In che modo avviene la promozione e la costruzione del prodotto per il consumatore?
- 13) Quali sono le previsioni sull'evoluzione del mercato per i prodotti a base di zafferano?



**PIN**

POLO  
UNIVERSITARIO  
CITTÀ DI PRATO

SERVIZI DIDATTICI  
E SCIENTIFICI  
PER L'UNIVERSITÀ  
DI FIRENZE

PIN Scrl

Integratore	Paese di origine della materia prima	Quantità e Prezzo	Applicazione
		24 compresse = 18 €	
		30 compresse = 16-17 € 30 ml di gocce = 10 €	
		20 compresse = 65 €	
		20 capsule = 18 €	
		a) 40 capsule 21 € b) 30 compresse 18,50 €	
		30 compresse = 18 €	

**Legenda**

Azione sull'umore

Azione sulla degenerazione maculare

Azione sulla fase invecchiamento

## Work Package n. 9 (WP9): Iniziative di formazione e informazione sul tema della Valorizzazione economica del prodotto zafferano da attuarsi mediante l'organizzazione di corsi, visite aziendali e incontri tematici



### Comunicare la specie zafferano per nuove applicazioni e mercati per il benessere e la biomedicina

Lunedì 28 Novembre 2022 - orario 15:00-21:00

Presso: Società Agricola La Torraccia di Chiusi srl - San Gimignano

Relatori: Silvia Scaramuzzi, Francesca Papini

"Iniziativa finanziata dalla sottomisura 1.1. - Bando GO-PSR 2014-2020 Regione Toscana"



### Mercati, canali e target: come essere efficaci nella commercializzazione del prodotto

Martedì 18 Ottobre 2022 - orario 16:00-22:00

Presso: Centro Espositivo LA FILANDA - Loro Ciuffenna

Relatore: Silvia Scaramuzzi

"Iniziativa finanziata dalla sottomisura 1.1. - Bando GO-PSR 2014-2020 Regione Toscana"



**T** TOSCANA FORMAZIONE

23 NOVEMBRE 2022, 16.00 – 22.00  
CENTRO ESPOSITIVO LA FILANDA – LORO CIUFFENNA (AR)

PIANO STRATEGICO DI VALORIZZAZIONE DELLO ZAFFERANO: NUOVE FORMULAZIONI STANDARDIZZATE, TRACCIATE TOSCANE, COME CONTRIBUTO ALLO SVILUPPO DI NUOVI PRODOTTI E NUOVE TERAPIE PER MALATTIE AD ALTO IMPATTO SOCIALE

QUALI CONSUMATORI E QUALE MERCATO PER IL PRODOTTO ZAFFERANO

MARCO MAGRINI

Iniziativa finanziata dalla sottomisura 1.2 nell'ambito del bando GO - PSR 2014 - 2020 della Regione Toscana

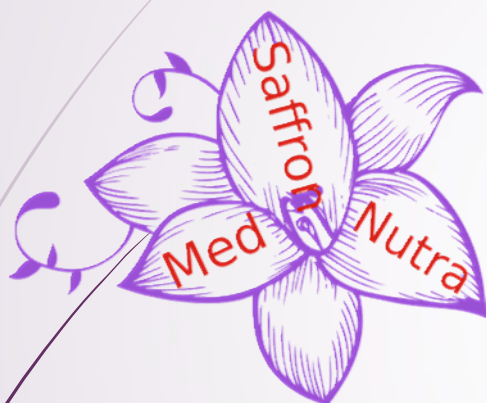




**GIOVANI *si***



Regione Toscana



Gruppo di ricerca Prof.ssa Romani

# Grazie per l'attenzione

Chiara Vita – [chiara.vita@pin.unifi.it](mailto:chiara.vita@pin.unifi.it)  
Laboratorio QuMAP – PIN